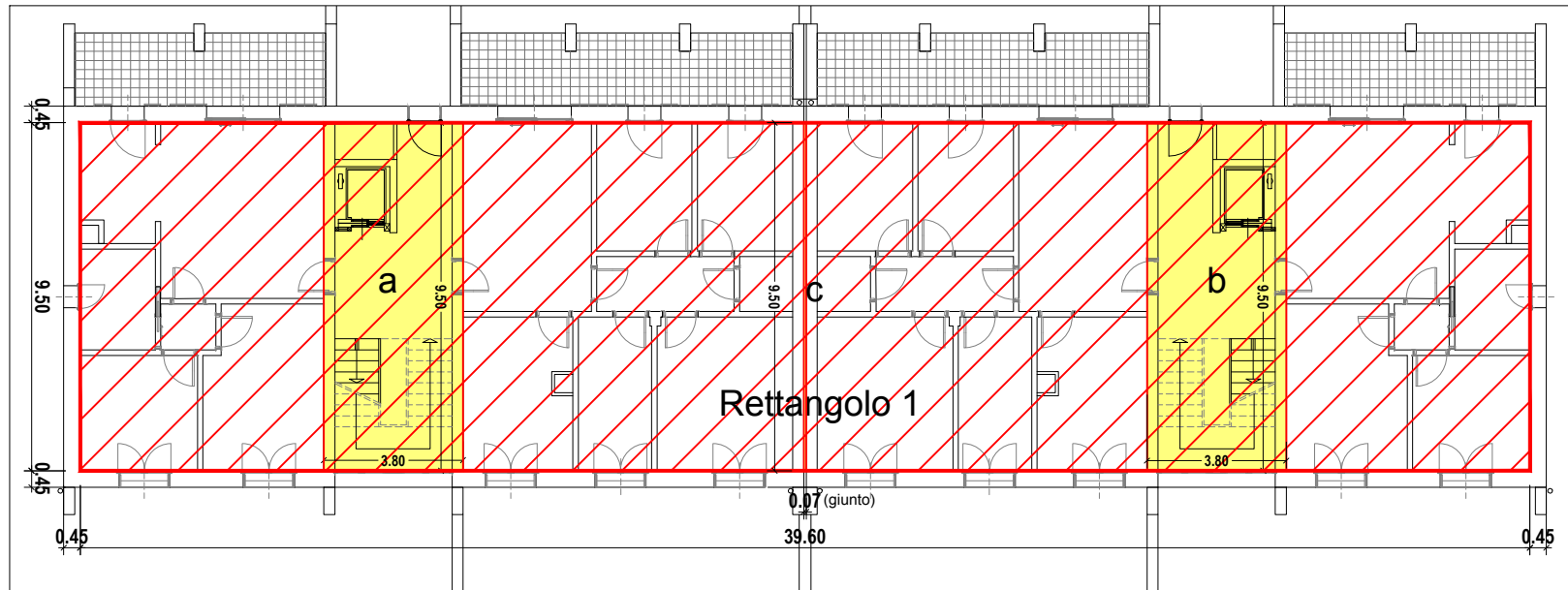


COMUNE DI SORBOLO
CALCOLO ANALITICO SUPERFICIE LORDA UTILE
 secondo art. 93.1 RUE vigente e determinazione di Riparametrazione per calcolo Su

Febbraio 2014

Esemplificazione - 1^ IPOTESI: Edificio (A) plurifamiliare a 2 Piani - Piano Terra



Il calcolo della Superficie lorda utile (Slu) secondo l'art. 93.1 del RUE vigente è effettuato prendendo l'area rettangolare rossa (non comprensiva dei muri perimetrali) e sottraendo a questa i rettangoli gialli che corrispondono alle superfici accessorie (vani scala/ascensore e giunto).

Sono infatti esclusi dal calcolo della Slu :

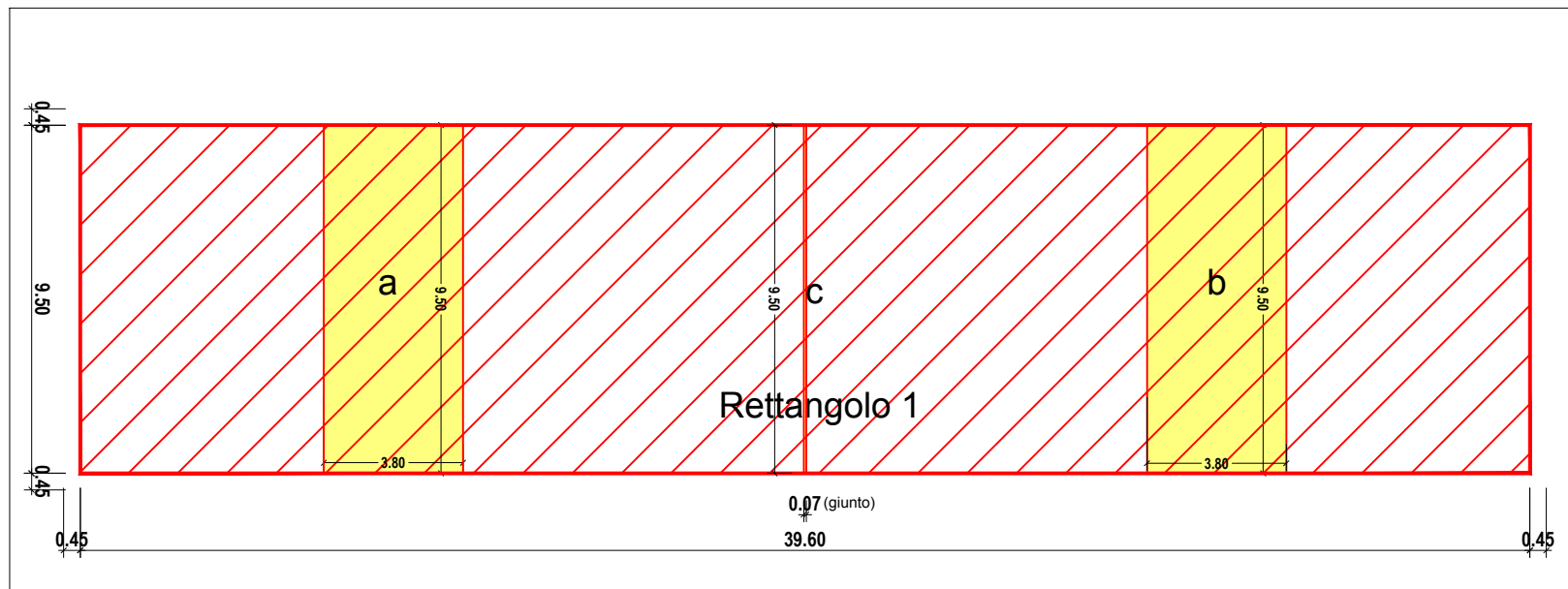
- scale comuni, androni e vani ascensore e relativi muri di competenza;
- lo spessore dei muri perimetrali.

Rettangoli di massimo ingombro (esclusi muri perimetrali):

Rettangolo 1	9.50 x 39.60 =	376.20 mq
TOTALE		376.20 mq

Aree da detrarre al rettangolo rosso per ottenere la Slu totale del piano (scale comuni e vani scensore e relativi muri di competenza):

a	9.50 x 3.80 =	36.10 mq
b	9.5 x 3.80 =	36.10 mq
c (giunto)	9.50 x 0.07 =	0.70 mq
TOTALE		72.90 mq



TOTALE Slu (Superficie lorda utile) in conformità all'art. 93.1 del RUE vigente: Edificio "A" Piano Terra = 376.20 - 72.90 mq = 303 mq (Slu) x 2P = 606 mq di Slu totale

TOTALE Su (Superficie utile) in conformità definizione 18 DAL n° 279/2010 = 280 mq (Su) x 2P = 560 mq di Su totale

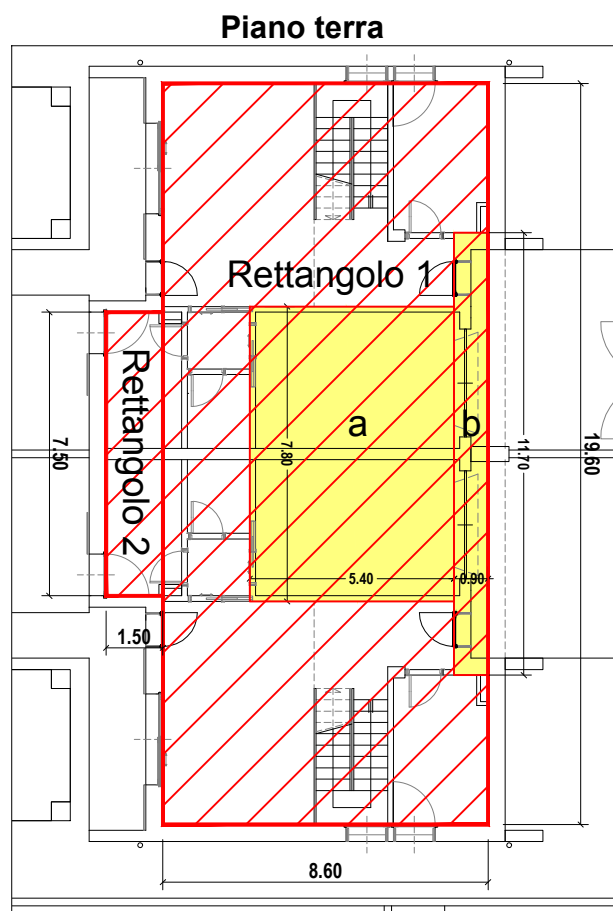
Differenza (Δ) = - 46 mq = - 7,6 %
 (100% Slu - 7,6 % (Δ) = 92,4%)

COEFFICIENTE MOLTIPLICATORE DI CONVERSIONE = 0,924

COMUNE DI SORBOLO
CALCOLO ANALITICO SUPERFICIE LORDA UTILE
 secondo art. 93.1 RUE vigente e determinazione di Riparametrazione per calcolo Su

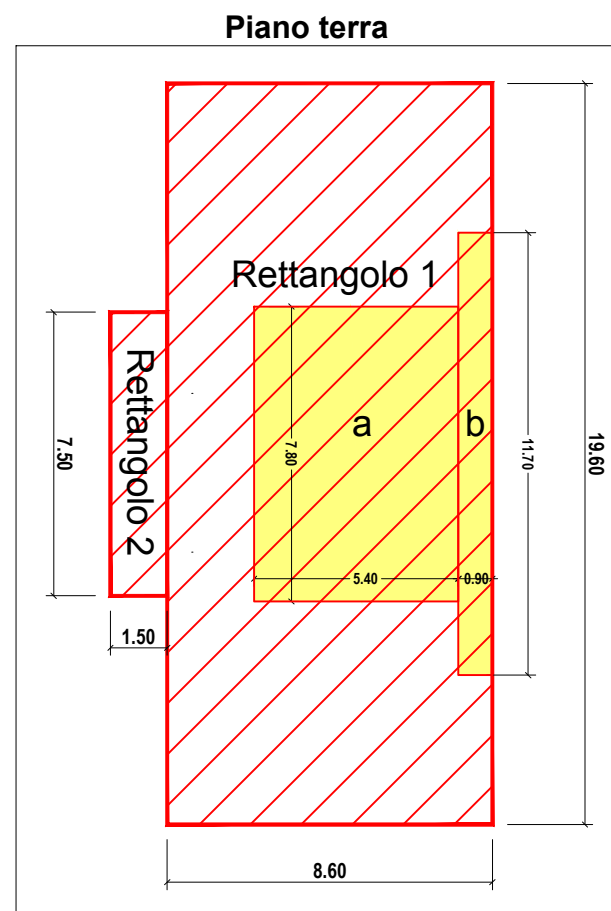
Febbraio 2014

Esemplificazione - 2^ IPOTESI: Edificio (B) bifamiliare a 2 Piani - Piano terra e Piano primo



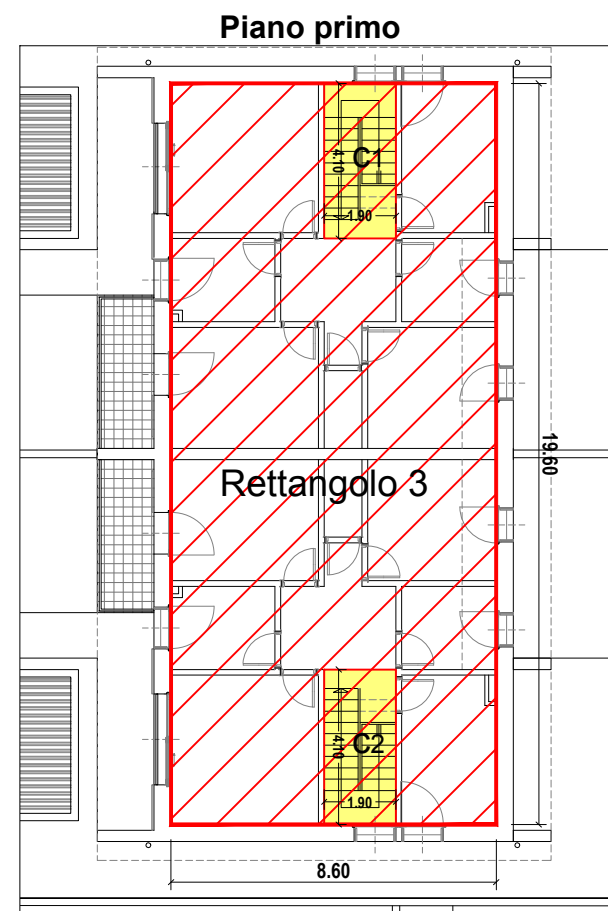
Rettangoli di massimo ingombro piano terra

Rettangolo 1	19.60 x 8.60 =	168.56 mq
Rettangolo 2	7.50 x 1.50 =	11.25 mq
TOTALE		179.81 mq



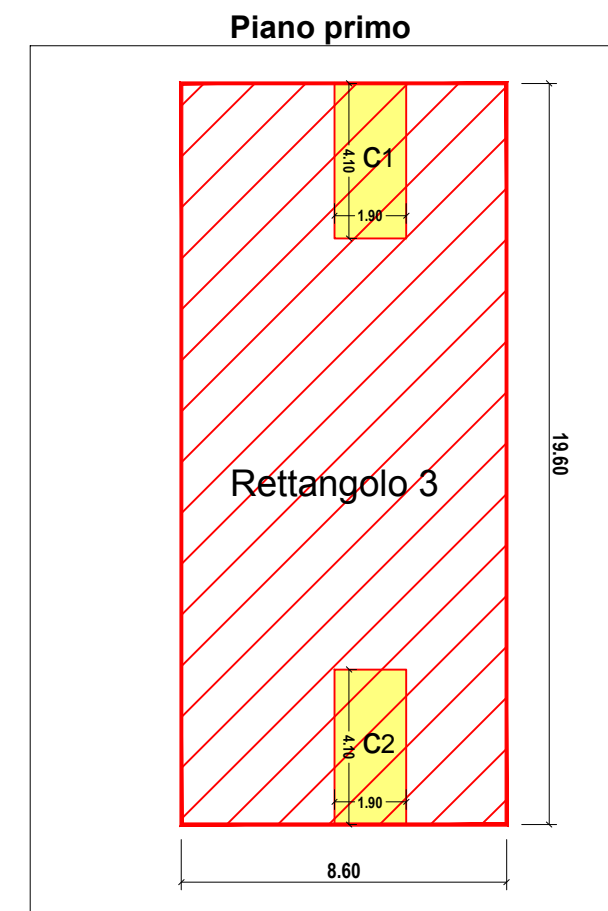
Aree da detrarre ai rettangoli per ottenere la Slu totale del piano terra edificio B

a	7.80 x 5.40 =	42.12 mq
b	11.70 x 0.90 =	10.53 mq
TOTALE		52.65 mq



Rettangolo di massimo ingombro piano primo

Rettangolo 3	19.60 x 8.60 =	168.56 mq
TOTALE		168.56 mq



Aree da detrarre ai rettangoli per ottenere la Slu totale del piano primo edificio B

C1	4.10 x 1.90 =	7.79 mq
C2	4.10 x 1.90 =	7.79 mq
TOTALE		15.58 mq

TOTALE Slu (Superficie lorda utile): Edificio "B" Piano Terra = 179.81 - 52.65 mq = 127 mq (Slu)

TOTALE Slu (Superficie lorda utile): Edificio "B" Piano Primo = 168.56 - 15.58 mq = 153 mq (Slu)

Totale PT + P1 = 280 mq di Slu totale

TOTALE Su (Superficie utile) in conformità definizione 18 DAL n° 279/2010: Piano Terra = 121 mq (Su)

TOTALE Su (Superficie utile) in conformità definizione 18 DAL n° 279/2010: Piano Primo = 140 mq (Su)

= 261 mq di Su totale

Il calcolo della Superficie lorda utile (Slu) secondo l'art. 93.1 del RUE vigente è effettuato prendendo l'area rettangolar e rossa (non comprensiva dei muri perimetrali) e sottraendo a questa i rettangoli gialli che corrispondono alle superfici accessorie (autorimesse) e alla scala interna del primo piano.

Per il calcolo della Su, le scale interne sono calcolate "in proiezione orizzontale", a terra, secondo definizione 19 DAL n° 279/2010.

Differenza (Δ) = - 19 mq = - 6,8 %

(100% Slu - 6,8 % (Δ) = 93,2%)

COEFFICIENTE MOLTIPLICATORE DI CONVERSIONE = 0,932