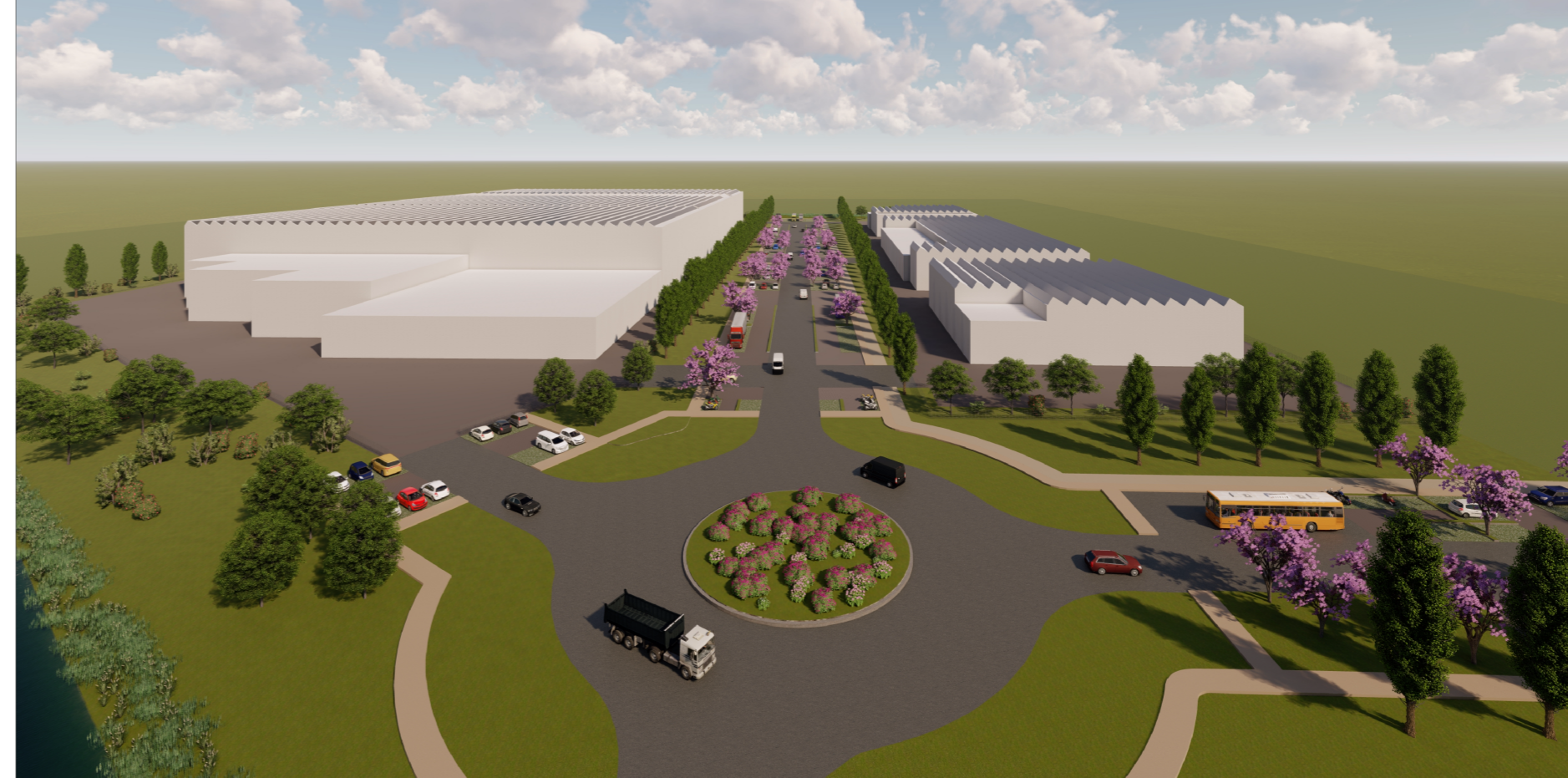


SCALA 1:1.000

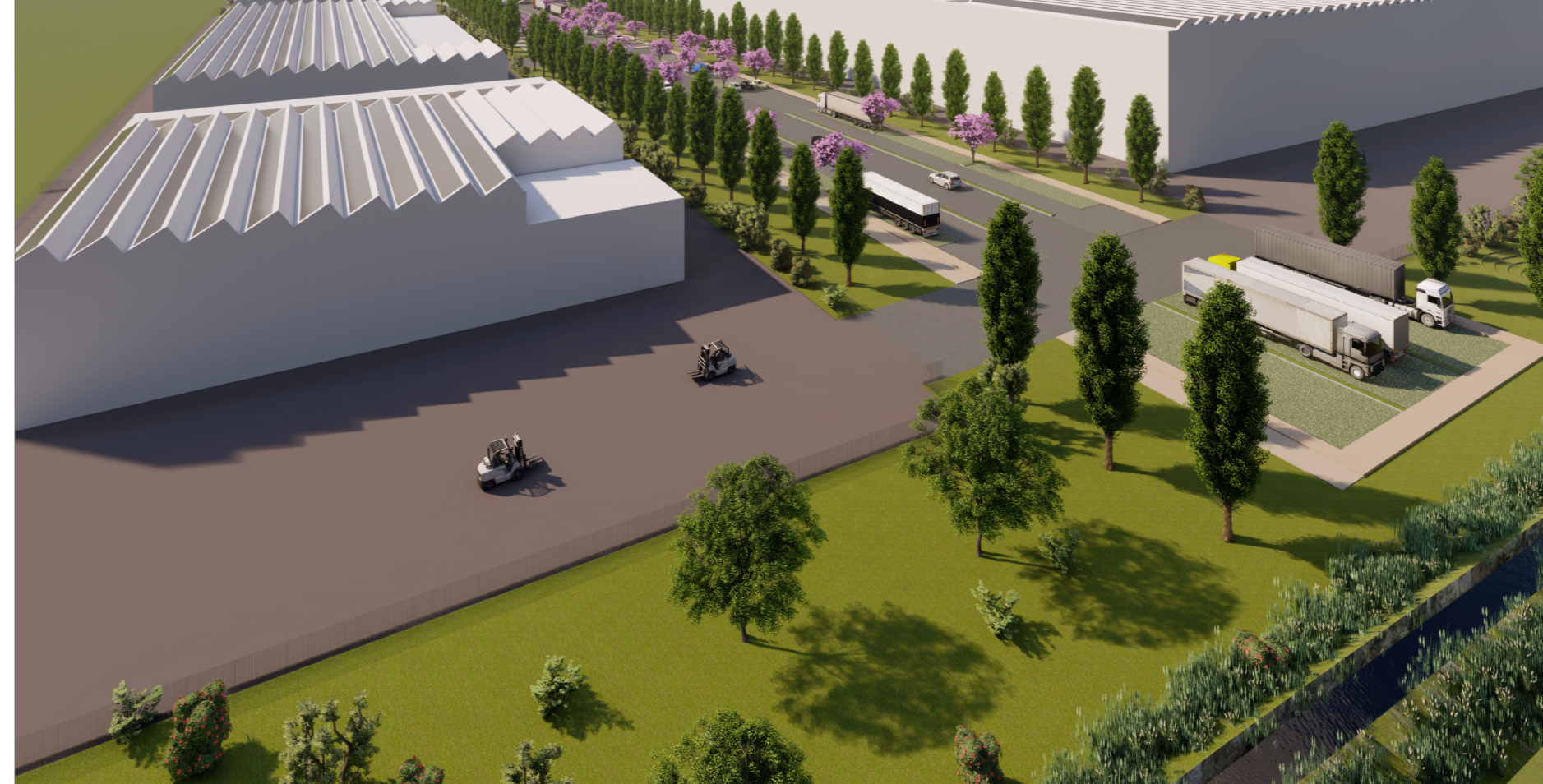
VISTA TRIDIMENSIONALE ESEMPLIFICATIVA: IL NUOVO INTERVENTO DA VIA CADUTI DEL LAVORO



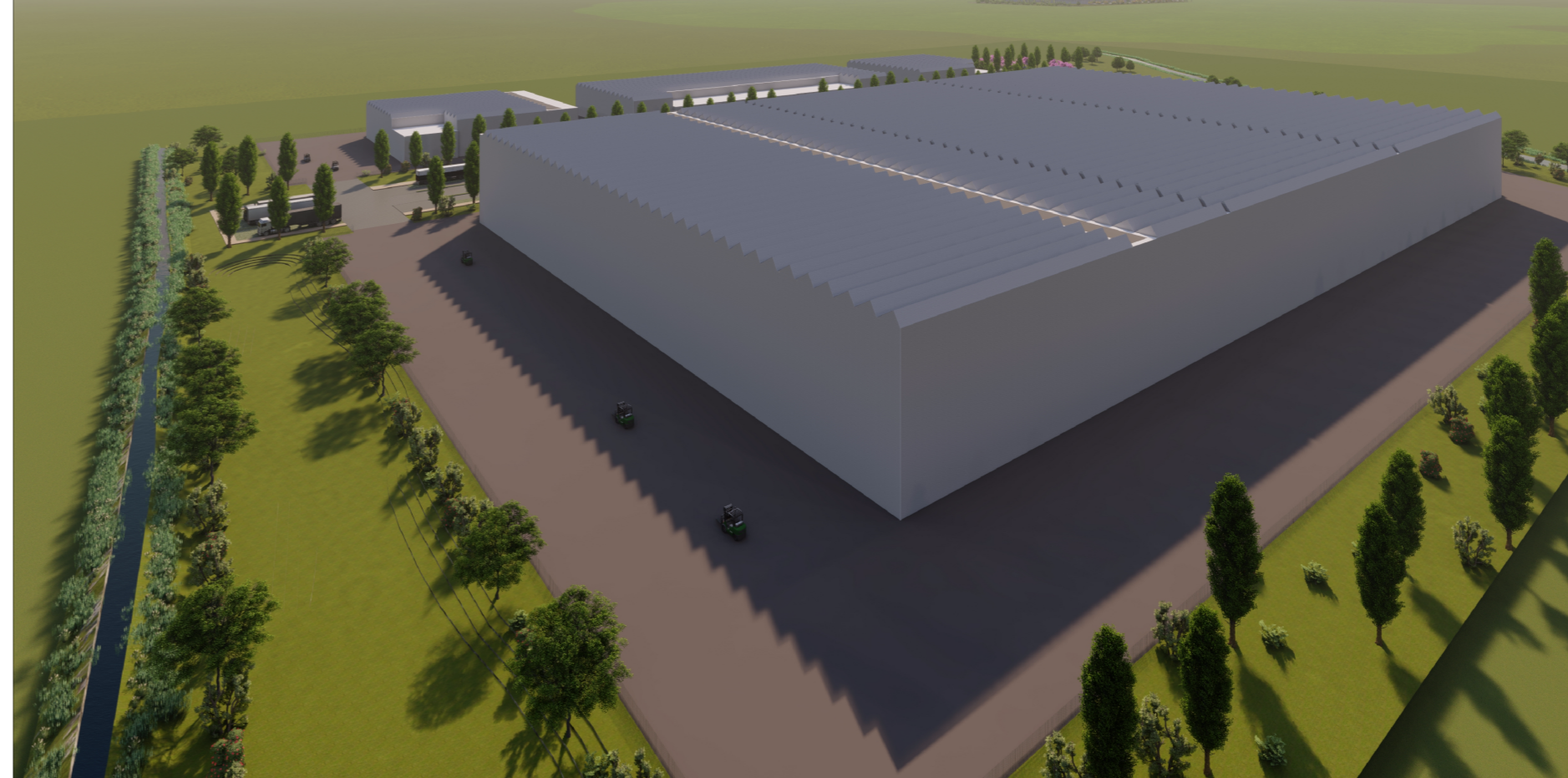
VISTA TRIDIMENSIONALE ESEMPLIFICATIVA: IL VIALE PRINCIPALE DA OVEST



VISTA TRIDIMENSIONALE ESEMPLIFICATIVA: IL VIALE DI PENETRAZIONE DA EST



VISTA TRIDIMENSIONALE ESEMPLIFICATIVA: IL NUOVO INTERVENTO DA NORD-EST



PROVINCIA DI PARMA
COMUNE DI SORBLO MEZZANI



PIANO URBANISTICO ATTUATIVO
AMBITO PRODUTTIVO
APS1.2

P4

ESEMPLIFICAZIONI PLANIVOLUMETRICA E
VISTE TRIDIMENSIONALI

Committente
Ditta Savi Trasporti srl
Progettazione Urbanistica
Arch. Luca Paglietti
(Collettivo di Urbanistica)
Geom. Pietro Mazzoni
(Studio Mazzoni)
Geom. Maria Pia Virgiano
(Studio Virgiano)
Consulenti
Acustica, Geologia, Sismica
Dott. Goli Luca Calzolari
(Studio MAC)
Idraulica
Dott. Ing. Gianlorenzo Bernini
(Studio Ist - Ingegneria e Ambiente)
Elettronica
Dott. Ing. Federico Mattioli
(MBI Energie srl)
Telefonia, Illuminotecnica e Elettrica
P.L. Alessandro Navarri
(Studio Navarri)
Archeologia
Dott.ssa Cristina Anghinetti
(Studio Abacus srl)
Residential
Federico Fontana
(FICO Creative Studio)